



UNIUNEA EUROPEANĂ



Programul Operațional Capacitate Administrativă  
Competența face diferența!



Instrumente Structurale  
2014-2020

Proiect cofinanțat din Fondul Social European prin Programul Operațional Capacitate Administrativă 2014-2020!

Axa Prioritară: Administrație publică și sistem judiciar accesibile și transparente

Denumirea Proiectului: iFOLex (POCA/491/126354)

# Dreptul la libera circulație și protecția socială

Prof. univ. dr. Gheorghe Bică  
expert calitate educație juridică

Universitatea *Spiru Haret*

<https://infolex.snsh.ro/>

<http://spiruharet.ro>



i N F O L e x

POCA/491/126354



iFOLex  
POCA/491/126354  
[www.infolex.snsh.ro](http://www.infolex.snsh.ro)



[www.poca.ro](http://www.poca.ro)





UNIUNEA EUROPEANĂ



Programul Operațional Capacitate Administrativă  
Competența face diferența!



Instrumente Structurale  
2014-2020

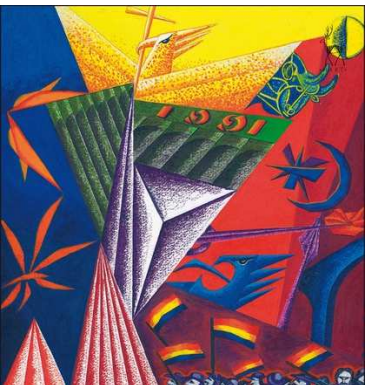
Proiect cofinanțat din Fondul Social European prin Programul Operațional Capacitate Administrativă 2014-2020!

Axa Prioritară: Administrație publică și sistem judiciar accesibile și transparente

Denumirea Proiectului: iNFOLex (POCA/491/126354)

## Constituția României - Art. 25 – Libera circulație

- (1) Dreptul la liberă circulație, în țară și în străinătate, este garantat. Legea stabilește condițiile exercitării acestui drept.
- (2) Fiecărui cetățean îi este asigurat dreptul de a-și stabili domiciliul sau reședința în orice localitate din țară, de a emigra, precum și de a reveni în țară.



iNFOLex  
POCA/491/126354  
www.infolex.snsh.ro



www.poca.ro





UNIUNEA EUROPEANĂ



Proiect cofinanțat din Fondul Social European prin Programul Operațional Capacitate Administrativă 2014-2020!  
Axa Prioritară: Administrație publică și sistem judiciar accesibile și transparente  
Denumirea Proiectului: iFOLex (POCA/491/126354)

## Libera circulație - cetățenii UE

- Libertatea de circulație și de ședere a persoanelor în Uniunea Europeană reprezintă piatra de temelie a cetățeniei Uniunii, instituită de Tratatul de la Maastricht în 1992.
- Eliminarea treptată a frontierelor interne, în conformitate cu acordurile Schengen, a fost urmată de adoptarea Directivei 2004/38/CE privind dreptul la liberă circulație și ședere în UE pentru cetățenii Uniunii și membrii familiilor acestora.
- În ciuda importanței acestui drept, persistă obstacole substanțiale în ceea ce privește implementarea sa, 10 ani după termenul de aplicare a directivei.



iFOLex  
POCA/491/126354  
www.infolex.snsr.ro



www.poca.ro





UNIUNEA EUROPEANĂ



Proiect cofinanțat din Fondul Social European prin Programul Operațional Capacitate Administrativă 2014-2020!  
Axa Prioritară: Administrație publică și sistem judiciar accesibile și transparente  
Denumirea Proiectului: iNFOLex (POCA/491/126354)

## Conceptul de liberă circulație

- Sensul inițial al conceptului de liberă circulație a persoanelor s-a schimbat în timp.
- Primele prevederi în materie, datând din 1957, incluse în Tratatul de instituire a Comunității Economice Europene ([1.1.1](#), [2.1.5](#) și [2.1.4](#)), s-au referit la libera circulație a lucrătorilor și la libertatea de stabilire, înțelese ca drepturi ale angajaților sau prestatorilor de servicii.
- Tratatul de la Maastricht a introdus noțiunea de cetățenie a UE, de care beneficiază automat fiecare cetățean al unui stat membru.
- Cetățenia UE stă la baza dreptului persoanelor de a circula și a se stabili liber pe teritoriul statelor membre.
- Tratatul de la Lisabona a confirmat acest drept care este, de asemenea, inclus în dispozițiile generale referitoare la Spațiul de libertate, securitate și justiție.



iNFOLex  
POCA/491/126354  
www.infolex.snsr.ro



www.poca.ro



UNIUNEA EUROPEANĂ



Programul Operațional Capacitate Administrativă  
Competența face diferența!



Instrumente Structurale  
2014-2020

Proiect cofinanțat din Fondul Social European prin Programul Operațional Capacitate Administrativă 2014-2020!  
Axa Prioritară: Administrație publică și sistem judiciar accesibile și transparente  
Denumirea Proiectului: iNFOLex (POCA/491/126354)

## Spațiul Schengen

- Instituirea unei piețe interne fără obstacole în calea liberei circulații a persoanelor a fost jalonată de încheierea celor două acorduri Schengen, respectiv:
  - Acordul Schengen propriu-zis din 14 iunie 1985;
  - Convenția de punere în aplicare a acordului, semnată la 19 iunie 1990 și care a intrat în vigoare la 26 martie 1995. Inițial, Convenția privind punerea în aplicare a Acordului Schengen (semnată numai de Belgia, Franța, Germania, Luxemburg și Țările de Jos) s-a bazat pe cooperarea interguvernamentală în domeniul justiției și al afacerilor interne.
- Un protocol la Tratatul de la Amsterdam a asigurat transferul „acquis-ului Schengen” ([4.2.4](#)) în tratate.
- În prezent, conform Tratatului de la Lisabona, acquis-ul Schengen este supus controlului parlamentar și judiciar.



iNFOLex  
POCA/491/126354  
www.infolex.snsr.ro



www.poca.ro



UNIUNEA EUROPEANĂ



Programul Operațional Capacitate Administrativă  
Competența face diferența!



Instrumente Structurale  
2014-2020

Proiect cofinanțat din Fondul Social European prin Programul Operațional Capacitate Administrativă 2014-2020!

Axa Prioritară: Administrație publică și sistem judiciar accesibile și transparente

Denumirea Proiectului: iNFOLex (POCA/491/126354)



Schengen 2014



Schengen 2015

## Țări participante

În prezent, există 26 de membri cu drepturi depline ai spațiului Schengen:

- 22 de state membre ale UE;
- Norvegia, Islanda, Elveția și Liechtenstein (care au statut de asociat);
- Irlanda și Regatul Unit nu sunt părți la Convenție, însă au posibilitatea de a adera la aplicarea anumitor dispoziții din cadrul acquis-ului Schengen.
- Danemarca, deși este parte a Acordului Schengen, beneficiază de opțiunea de a nu participa la oricare dintre noile măsuri din domeniul justiției și afacerilor interne, inclusiv cu privire la Schengen, fiind totuși obligată să respecte unele dispoziții din domeniul politicii comune privind vizele.
- Bulgaria, România și Cipru urmează să adere, chiar dacă există întârzieri din diferite motive.
- La 1 iulie 2015, Croația a început procesul prin care solicită aderarea la spațiul Schengen.



iNFOLex  
POCA/491/126354  
www.infolex.snsr.ro



www.poca.ro



UNIUNEA EUROPEANĂ



Programul Operațional Capacitate Administrativă  
Competența face diferența!



Instrumente Structurale  
2014-2020

Proiect cofinanțat din Fondul Social European prin Programul Operațional Capacitate Administrativă 2014-2020!

Axa Prioritară: Administrație publică și sistem judiciar accesibile și transparente

Denumirea Proiectului: iNFOLex (POCA/491/126354)



Realizările în domeniul spațiului Schengen cuprind:

- a.** eliminarea controalelor la frontierele interne pentru toate persoanele;
- b.** măsuri în vederea consolidării și armonizării controalelor la frontierele externe: toți cetățenii UE pot intra în spațiul Schengen prezentând doar cartea de identitate sau pașaportul ([4.2.4](#));
- c.** o politică comună privind vizele pentru șederi de scurtă durată: cetățenii țărilor terțe incluse pe lista comună a statelor nemembre ai căror cetățeni au nevoie de o viză de intrare pot obține o viză unică, valabilă pentru întregul spațiu Schengen;
- d.** cooperarea polițienească și judiciară: forțele de poliție se ajută reciproc în detectarea și prevenirea infracțiunilor și au dreptul de a urmări infractorii fugari pe teritoriul unui stat Schengen vecin; există, de asemenea, un mecanism mai rapid de extrădare și recunoaștere reciprocă a hotărârilor penale ([4.2.6](#) și [4.2.7](#));
- e.** instituirea și dezvoltarea Sistemului de Informații Schengen (SIS) ([4.2.4](#)).



iNFOLex  
POCA/491/126354  
www.infolex.snsh.ro



www.poca.ro





UNIUNEA EUROPEANĂ



Programul Operațional Capacitate Administrativă  
Competența face diferența!



Instrumente Structurale  
2014-2020

Proiect cofinanțat din Fondul Social European prin Programul Operațional Capacitate Administrativă 2014-2020!  
Axa Prioritară: Administrație publică și sistem judiciar accesibile și transparente  
Denumirea Proiectului: iFOLex (POCA/491/126354)

## Provocări

- Deși spațiul Schengen este considerat în general ca una dintre principalele realizări ale Uniunii Europene, el a fost supus recent unor presiuni considerabile ca urmare a fluxului fără precedent de refugiați și de migranți în UE.
- Începând cu septembrie 2015, numărul extrem de mare de nou-sosiți a determinat mai multe state membre să reintroducă temporar controale la frontierele interne ale spațiului Schengen.
- Deși toate controalele temporare la frontiere au respectat normele din Codul frontierei Schengen, a fost pentru prima dată în istoria spațiului Schengen când s-au instituit controale temporare la frontiere de o asemenea amploare.

i N F O L e x

POCA/491/126354



iFOLex  
POCA/491/126354  
www.infolex.snsh.ro



www.poca.ro



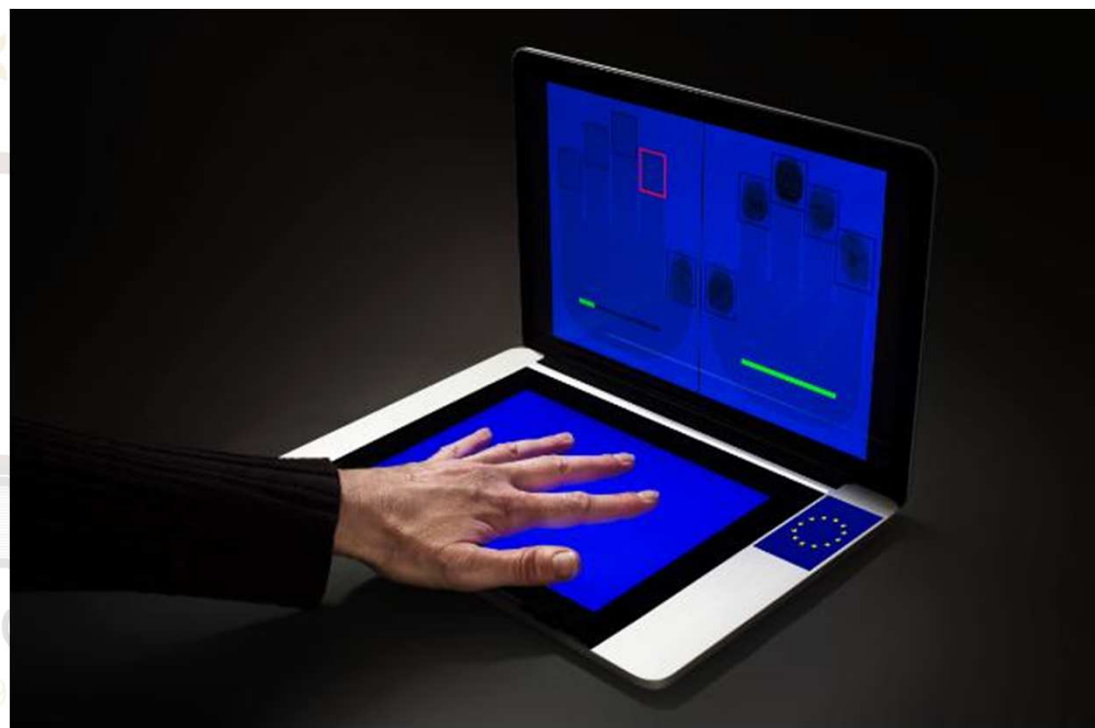


UNIUNEA EUROPEANĂ



Proiect cofinanțat din Fondul Social European prin Programul Operațional Capacitate Administrativă 2014-2020!  
Axa Prioritară: Administrație publică și sistem judiciar accesibile și transparente  
Denumirea Proiectului: iFOLex (POCA/491/126354)

- O altă provocare apare sub forma amenințării teroriste, demonstrând dificultatea de a detecta teroriști care intră și se deplasează în spațiul Schengen.
- Provocările actuale au contribuit la evidențierea legăturii inextricabile dintre gestionarea fermă a frontierelor externe și libera circulație în interiorul acestora și au dus la o serie de noi măsuri, atât pentru sporirea controalelor de securitate aplicate persoanelor care intră în spațiul Schengen, cât și pentru îmbunătățirea gestionării frontierelor externe ([4.2.4](#) și [4.2.7](#)).



iFOLex  
POCA/491/126354  
www.infolex.snsr.ro



www.poca.ro



UNIUNEA EUROPEANĂ



Instrumente Structurale  
2014-2020

Proiect cofinanțat din Fondul Social European prin Programul Operațional Capacitate Administrativă 2014-2020!  
Axa Prioritară: Administrație publică și sistem judiciar accesibile și transparente  
Denumirea Proiectului: iNFOLex (POCA/491/126354)

## Punerea în aplicare a Directivei 2004/38/CE

- Directiva a fost caracterizată de probleme și controverse, apărând dovezi privind deficiențele grave din transpunerea sa și obstacolele care persistă în calea liberei circulații, astfel cum au subliniat rapoartele Comisiei și studiile Parlamentului privind aplicarea directivei, acțiunile în constatarea neîndeplinirii obligațiilor împotriva statelor membre pentru transpunerea incorectă sau incompletă, volumul mare de petiții depuse la Parlament și numărul considerabil de cazuri aduse în fața Curții de Justiție a Uniunii Europene.
- Criticile exprimate de unele state membre în 2013-2014 în legătură cu presupusele abuzuri comise de cetățeni ai UE în ceea ce privește normele de liberă circulație au dus la discuții la nivelul UE privind posibile reforme, însă acestea au fost suspendate între timp, după Decizia Regatului Unit de a părăsi UE.

i N F O L e x

POCA/491/126354



iNFOLex  
POCA/491/126354  
www.infolox.snsr.ro



www.poca.ro



UNIUNEA EUROPEANĂ



Proiect cofinanțat din Fondul Social European prin Programul Operațional Capacitate Administrativă 2014-2020!

Axa Prioritară: Administrație publică și sistem judiciar accesibile și transparente

Denumirea Proiectului: iFOLex (POCA/491/126354)



## Rolul Parlamentului European

- Parlamentul depune de mult timp eforturi susținute pentru a sprijini dreptul la liberă circulație, pe care îl consideră drept un principiu de bază al Uniunii Europene.
- În rezoluția sa din 16 ianuarie 2014 referitoare la respectarea dreptului fundamental la liberă circulație în UE, Parlamentul a respins eforturile de a limita drepturile de liberă circulație și a invitat statele membre să respecte dispozițiile din tratat privind normele UE care reglementează libertatea de circulație și să se asigure că principiul egalității și dreptul fundamental la libera circulație sunt respectate în toate statele membre.

POCA/491/126354



iFOLex  
POCA/491/126354  
www.infolex.snsh.ro



www.poca.ro





UNIUNEA EUROPEANĂ



Programul Operațional Capacitate Administrativă  
Competența face diferența!



Instrumente Structurale  
2014-2020

Proiect cofinanțat din Fondul Social European prin Programul Operațional Capacitate Administrativă 2014-2020!  
Axa Prioritară: Administrație publică și sistem judiciar accesibile și transparente  
Denumirea Proiectului: iNFOLex (POCA/491/126354)

- În Rezoluția sa din 15 martie 2017 referitoare la obstacolele pentru exercitarea libertății cetățenilor UE de a circula și a munci pe piața internă și în Rezoluția sa din 12 decembrie 2017 referitoare la raportul privind cetățenia UE în 2017, Parlamentul a solicitat din nou eliminarea obstacolelor din calea dreptului la liberă circulație.
- În urma Deciziei Regatului Unit de a părăsi Uniunea Europeană, libertatea de circulație a rămas fără unul dintre principalii săi critici, iar acordul dintre cele două părți este încă în curs de negociere.

i N F O L e x

POCA/491/126354



iNFOLex  
POCA/491/126354  
www.infolex.snsr.ro



www.poca.ro



UNIUNEA EUROPEANĂ



Programul Operațional Capacitate Administrativă  
Competența face diferența!



Instrumente Structurale  
2014-2020

Proiect cofinanțat din Fondul Social European prin Programul Operațional Capacitate Administrativă 2014-2020!

Axa Prioritară: Administrație publică și sistem judiciar accesibile și transparente

Denumirea Proiectului: iFOLex (POCA/491/126354)

## The European Union and its different configurations

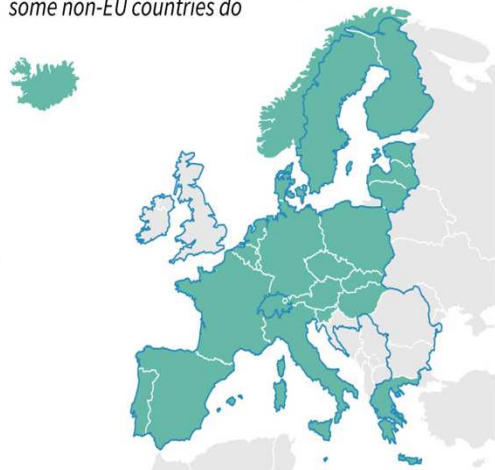
### Single market, 28 countries

Free circulation of people, goods, services and capital. Iceland, Norway and Liechtenstein follow most of the rules



### Schengen area, 26 countries

No interior border controls. Some EU members do not belong, some non-EU countries do



### Eurozone, 19 countries

EU member states that share a single currency



POCA/491/126354

- În ceea ce privește spațiul Schengen, în Rezoluția sa din 30 mai 2018 referitoare la raportul anual privind funcționarea spațiului Schengen, Parlamentul a condamnat „reintroducerea continuă a controalelor la frontierele interne”, deoarece acest lucru este „dăunător pentru unitatea spațiului Schengen și pentru prosperitatea cetățenilor europeni, precum și pentru principiul liberei circulații”.



iFOLex  
POCA/491/126354  
www.infotex.snsr.ro



www.poca.ro





UNIUNEA EUROPEANĂ



Programul Operațional Capacitate Administrativă  
Competența face diferența!



Instrumente Structurale  
2014-2020

Proiect cofinanțat din Fondul Social European prin Programul Operațional Capacitate Administrativă 2014-2020!  
Axa Prioritară: Administrație publică și sistem judiciar accesibile și transparente  
Denumirea Proiectului: iNFOLex (POCA/491/126354)

**Libera circulație a lucrătorilor** este un principiu fundamental înscris la articolul 45 din Tratatul privind funcționarea Uniunii Europene.

Legislația secundară a UE și jurisprudența Curții de Justiție au dezvoltat acest principiu, în baza căruia cetățenii UE au dreptul:

- să-și caute un loc de muncă într-o altă țară din UE;
- să lucreze în țara respectivă, fără a avea nevoie de un permis de muncă;
- să locuiască în țara respectivă în acest scop;
- să rămână în țara respectivă după expirarea perioadei de angajare;
- să beneficieze de același tratament ca și cetățenii țării respective în ceea ce privește accesul la piața muncii, condițiile de muncă și toate celelalte avantaje sociale și fiscale.



iNFOLex  
POCA/491/126354  
www.infolex.snsr.ro



www.poca.ro



UNIUNEA EUROPEANĂ



Instrumente Structurale  
2014-2020

Proiect cofinanțat din Fondul Social European prin Programul Operațional Capacitate Administrativă 2014-2020!  
Axa Prioritară: Administrație publică și sistem judiciar accesibile și transparente  
Denumirea Proiectului: iNFOLex (POCA/491/126354)

- Cetățenii UE își pot transfera anumite drepturi legate de asigurările de sănătate și de securitate socială în țara în care urmează să se angajeze (secțiunea [coordonarea sistemelor de securitate socială](#)).
- Libera circulație a lucrătorilor se aplică, de asemenea, în termeni generali, țărilor din Spațiul Economic European (Islanda, Liechtenstein și Norvegia).
- În cazul persoanelor care lucrează în anumite sectoare de activitate, este posibilă recunoașterea calificărilor profesionale în alte țări.
- [Coordonarea sistemelor de securitate socială la nivelul UE](#) prevede dispoziții menite să protejeze drepturile cetățenilor care se deplasează în UE, Islanda, Liechtenstein, Norvegia și Elveția.



iNFOLex  
POCA/491/126354  
www.infolex.snsr.ro



www.poca.ro



UNIUNEA EUROPEANĂ



Instrumente Structurale  
2014-2020

Proiect cofinanțat din Fondul Social European prin Programul Operațional Capacitate Administrativă 2014-2020!

Axa Prioritară: Administrație publică și sistem judiciar accesibile și transparente

Denumirea Proiectului: iNFOLex (POCA/491/126354)

## Cine poate beneficia de această libertate de circulație?

- persoanele aflate în căutarea unui loc de muncă (ex. cetățenii UE care se stabilesc într-o altă țară a UE pentru a căuta un loc de muncă, în anumite condiții);
- cetățenii UE care lucrează în alt stat membru;
- cetățenii UE care revin în țara de origine după ce au lucrat în alt stat membru;
- membrii de familie ai acestora.

În cazul persoanelor care intenționează să devină lucrători independenți, al studenților, al pensionarilor și al altor categorii de persoane inactive din punct de vedere economic, se aplică reguli diferite.

i N F O L e x

POCA/491/126354



iNFOLex  
POCA/491/126354  
www.infolex.snsf.ro



www.poca.ro





UNIUNEA EUROPEANĂ



Proiect cofinanțat din Fondul Social European prin Programul Operațional Capacitate Administrativă 2014-2020!  
Axa Prioritară: Administrație publică și sistem judiciar accesibile și transparente  
Denumirea Proiectului: iFOLex (POCA/491/126354)



## Ce restricții se aplică?

Există o serie de restricții aplicabile din considerente care țin de:

- siguranța publică;
- ordinea publică;
- protecția sănătății;
- eligibilitatea pentru un loc de muncă în sectorul public.

Anumite restricții temporare se aplică în cazul cetățenilor din Croația.

POCA/491/126354



iFOLex  
POCA/491/126354  
www.infolex.snsr.ro



www.poca.ro





UNIUNEA EUROPEANĂ



Programul Operațional Capacitate Administrativă  
Competența face diferența!



Instrumente Structurale  
2014-2020

Proiect cofinanțat din Fondul Social European prin Programul Operațional Capacitate Administrativă 2014-2020!

Axa Prioritară: Administrație publică și sistem judiciar accesibile și transparente

Denumirea Proiectului: iFOLex (POCA/491/126354)

## Protecția socială

### Protecția socială

- Asistența socială, componentă a sistemului național de protecție socială, reprezintă ansamblul de instituții și măsuri prin care statul, comunitatea locală și societatea civilă intervin pentru prevenirea, limitarea sau înlăturarea efectelor temporare sau permanente ale unor situații care pot genera marginalizarea sau excluziunea socială a persoanei, familiei, grupurilor sau comunităților.
- Asistența socială cuprinde prestațiile și serviciile sociale acordate în vederea dezvoltării capacităților individuale sau colective pentru asigurarea nevoilor sociale, creșterea calității vieții și promovarea unei societăți incluzive și coezive.



iFOLex  
POCA/491/126354  
www.infolex.snsr.ro



www.poca.ro





UNIUNEA EUROPEANĂ



Proiect cofinanțat din Fondul Social European prin Programul Operațional Capacitate Administrativă 2014-2020!  
Axa Prioritară: Administrație publică și sistem judiciar accesibile și transparente  
Denumirea Proiectului: iNFOLex (POCA/491/126354)

- Tranziția în România a fost mult mai dificilă decât în alte state ex-socialiste central-europene.
- Renunțarea bruscă, după decembrie 1989, la sistemul de comandă a condus într-o primă etapă la adâncirea efectelor perturbatoare ale dezechilibrelor structurale, exacerbate de insuficienta pregătire a clasei politice, managerilor și în general a populației pentru a acționa în condițiile democrației și a mecanismelor de piață.
- Din anul 2000 s-a trecut la elaborarea unei legi-cadru a asistentei sociale, act normativ ce a fost definitivat prin adoptarea Legii nr. 705/2001 privind Sistemul National de Asistența Socială.

i N F O L e x

POCA/491/126354



iNFOLex  
POCA/491/126354  
www.infolex.snsr.ro



www.poca.ro



UNIUNEA EUROPEANĂ



Proiect cofinanțat din Fondul Social European prin Programul Operațional Capacitate Administrativă 2014-2020!  
Axa Prioritară: Administrație publică și sistem judiciar accesibile și transparente  
Denumirea Proiectului: iNFOLex (POCA/491/126354)

S-a constituit, la nivelul consiliilor județene și locale, servicii publice de asistență socială integrate care să acopere toate tipurile de nevoi sociale, conform Regulamentului cadru de organizare și funcționare a serviciului public de asistență socială.

Începând cu anul 2000 în România a început să se dezvolte o multitudine de programe de protecție și asistență socială.

Programele de protecție socială sub forma de transferuri bănești pot fi grupate în trei mari categorii:

- asigurări sociale;
- alocații familiale;
- prestații de asistență socială.

i N F O L e x  
POCA/491/126354



iNFOLex  
POCA/491/126354  
www.infolex.snsr.ro



www.poca.ro





UNIUNEA EUROPEANĂ



Programul Operațional Capacitate Administrativă  
Competența face diferența!



Instrumente Structurale  
2014-2020

Proiect cofinanțat din Fondul Social European prin Programul Operațional Capacitate Administrativă 2014-2020!  
Axa Prioritară: Administrație publică și sistem judiciar accesibile și transparente  
Denumirea Proiectului: iNFOLex (POCA/491/126354)

- Asigurările sociale reprezintă cea mai importantă componentă din totalul transferurilor bănești.
- Evoluția sistemului de protecție socială s-a dezvoltat sub impactul unor factori contradictorii, care au împiedicat imprimarea unei direcții clare.
- Presiunile unor crize punctuale, ale unor competiții instituționale, ale unei atitudini nu de puține ori ambigue din partea colectivităților locale și uneori chiar a actorilor politici, lipsa unei strategii clare în domeniu, au generat masuri și acțiuni din banii publici cu prea puține efecte pozitive în categoriile sociale vizate.
- În condițiile actuale, asistența socială, complementar cu activitatea practică, va fi inevitabil tentată să încerce să influențeze activ opțiunile majore ale politicilor sociale pentru imaginea unor programe speciale de suport și asistență a persoanelor aflate în situații de risc social.



iNFOLex  
POCA/491/126354  
www.infolex.snsr.ro



www.poca.ro





UNIUNEA EUROPEANĂ



Programul Operațional Capacitate Administrativă  
Competența face diferența!



Instrumente Structurale  
2014-2020

Proiect cofinanțat din Fondul Social European prin Programul Operațional Capacitate Administrativă 2014-2020!  
Axa Prioritară: Administrație publică și sistem judiciar accesibile și transparente  
Denumirea Proiectului: iNFOLex (POCA/491/126354)

## Sistemul de asistență socială

Sistemul de asistență socială se întemeiază pe următoarele principii generale:

- **universalitatea**, potrivit căruia fiecare persoană are dreptul la asistență socială, în condițiile prevăzute de lege;
- **respectarea demnității umane**, potrivit căruia fiecărei persoane îi este garantată dezvoltarea liberă și deplină a personalității;
- **solidaritatea socială**, potrivit căruia comunitatea participă la sprijinirea persoanelor care nu își pot asigura nevoile sociale, pentru menținerea și întărirea coeziunii sociale;
- **parteneriatul**, potrivit căruia autoritățile administrației publice locale și centrale, instituțiile de drept public și privat, structurile asociative, precum și instituțiile de cult recunoscute de lege cooperează în vederea acordării serviciilor sociale;



iNFOLex  
POCA/491/126354  
www.infolex.snsr.ro



www.poca.ro





UNIUNEA EUROPEANĂ



Programul Operațional Capacitate Administrativă  
Competența face diferența!



Instrumente Structurale  
2014-2020

Proiect cofinanțat din Fondul Social European prin Programul Operațional Capacitate Administrativă 2014-2020!  
Axa Prioritară: Administrație publică și sistem judiciar accesibile și transparente  
Denumirea Proiectului: iFOLex (POCA/491/126354)

## Sistemul de asistență socială

- **subsidiaritatea**, potrivit căruia comunitatea locală sau asociativă și, complementar, statul intervin în situația în care persoana sau familia nu-și poate asigura integral nevoile sociale;
- **participarea beneficiarilor**, potrivit căruia beneficiarii măsurilor și acțiunilor de asistență socială contribuie activ la procesul de acordare a acestora;
- **transparența**, potrivit căruia se asigură creșterea gradului de responsabilitate a administrației față de cetățean, precum și stimularea participării active a beneficiarilor la procesul de luare a deciziilor;
- **nediscriminarea**, potrivit căruia accesul la drepturile de asistență socială se realizează fără restricție sau preferință față de rasă, naționalitate, etnie, limbă, religie, categorie socială, convingeri, sex sau orientare sexuală, vârstă, dizabilitate, boală cronică necontagioasă, infectare HIV ori apartenență la o categorie defavorizată, precum și orice alt criteriu care are ca scop sau efect restrângerea folosinței sau exercitării, în condiții de egalitate, a drepturilor omului și a libertăților fundamentale.



INFORM  
POCA/491/126354  
www.infolex.snsr.ro



www.poca.ro



UNIUNEA EUROPEANĂ



Proiect cofinanțat din Fondul Social European prin Programul Operațional Capacitate Administrativă 2014-2020!  
Axa Prioritară: Administrație publică și sistem judiciar accesibile și transparente  
Denumirea Proiectului: iNFOLex (POCA/491/126354)

## Definirea unor termeni și concepte

### Definirea unor termeni și concepte

Termenii și expresiile de mai jos se definesc după cum urmează:

- **procesul de incluziune socială** reprezintă un set de măsuri și acțiuni multidimensionale din domeniile protecției sociale, ocupării forței de muncă, locuirii, educației, sănătății, informării-comunicării, mobilității, securității, justiției și culturii, destinate combaterii excluziunii sociale;
- **nevoia socială** reprezintă ansamblul de cerințe indispensabile fiecărei persoane pentru asigurarea condițiilor de viață în vederea integrării sociale;
- **prestațiile sociale** sunt măsuri de redistribuție financiară acordate persoanelor sau familiilor în funcție de nevoile și după caz, veniturile acestora;



iNFOLex  
POCA/491/126354  
www.infolex.snsr.ro



www.poca.ro





UNIUNEA EUROPEANĂ



Proiect cofinanțat din Fondul Social European prin Programul Operațional Capacitate Administrativă 2014-2020!  
Axa Prioritară: Administrație publică și sistem judiciar accesibile și transparente  
Denumirea Proiectului: iFOLex (POCA/491/126354)

- **serviciile sociale** reprezintă ansamblul complex de măsuri și acțiuni realizate pentru a răspunde nevoilor sociale ale persoanelor, familiilor, grupurilor sau comunităților în vederea prevenirii și depășirii unor situații de dificultate, vulnerabilitate sau dependență pentru creșterea calității vieții și promovarea coeziunii sociale;
- **furnizorii de servicii sociale** sunt persoane fizice sau juridice, de drept public sau privat, care acordă servicii sociale în condițiile prevăzute de lege;
- **ancheta socială** este o metodă de investigație întemeiată pe diferite tehnici de culegere și de prelucrare a informației în scopul analizei situației sociale și economice a persoanelor, familiilor, grupurilor sau comunităților, având rol de diagnostic social;



iFOLex  
POCA/491/126354  
www.infolox.snsr.ro



www.poca.ro



UNIUNEA EUROPEANĂ



Proiect cofinanțat din Fondul Social European prin Programul Operațional Capacitate Administrativă 2014-2020!  
Axa Prioritară: Administrație publică și sistem judiciar accesibile și transparente  
Denumirea Proiectului: iFOLex (POCA/491/126354)

## Dreptul de a primi asistență socială în situații de necesitate este un drept universal al tuturor membrilor colectivității

- Serviciile de asistență socială nu sunt destinate numai celor săraci.
- Și cei care au un standard satisfăcător de viață pot avea de înfruntat situații de dificultate pe care nu le pot soluționa cu mijloacele și capacitățile disponibile.
- Dreptul la măsurile de asistență socială este garantat în condițiile legii pentru toți cetățenii români cu domiciliul în România, fără nici un fel de discriminare.

i N F O L e x  
POCA/491/126354



iFOLex  
POCA/491/126354  
www.infolex.snsr.ro



www.poca.ro



UNIUNEA EUROPEANĂ



Proiect cofinanțat din Fondul Social European prin Programul Operațional Capacitate Administrativă 2014-2020!

Axa Prioritară: Administrație publică și sistem judiciar accesibile și transparente

Denumirea Proiectului: iNFOLex (POCA/491/126354)

- Cetățenii altor state, apatrizii și refugiații, care au domiciliul sau reședința în România, au dreptul la măsuri de asistență socială, în condițiile legislației române și a acordurilor ratificate de România cu alte state.
- Toți cetățenii au dreptul de a fi informați asupra conținutului și modalităților de acordare a măsurilor și acțiunilor de asistență socială.
- Dreptul la asistență socială se acorda la cerere sau din oficiu, după caz, în conformitate cu prevederile legii.



iNFOLex  
POCA/491/126354  
www.infolex.snsr.ro



www.poca.ro



UNIUNEA EUROPEANĂ



Programul Operațional Capacitate Administrativă  
Competența face diferența!



Instrumente Structurale  
2014-2020

Proiect cofinanțat din Fondul Social European prin Programul Operațional Capacitate Administrativă 2014-2020!

Axa Prioritară: Administrație publică și sistem judiciar accesibile și transparente

Denumirea Proiectului: iNFOLex (POCA/491/126354)

## Caracterul profesional al asistenței sociale

- Spre deosebire de sprijinul interprofesional și caritabil tradițional, asistența socială modernă reprezintă o profesie înalt calificată care absoarbe cunoștințe specializate din toate științele social-umane: sociologie, psihologie socială, psihologie, psihoterapie, medicină, economie, științe juridice etc.
- Aceasta presupune în același timp deprinderi, abilitați practice (îndemânare de a comunica și a lucra cu persoane și grupuri în dificultate) și, nu în ultimul rând, un set de valori, principii, norme, reguli morale care compun codul deontologic al profesiei.
- Codul deontologic asigură în mod special respectarea drepturilor omului, excluzând orice discriminare de etnie, sex, religie sau vârstă.



iNFOLex  
POCA/491/126354  
www.infolex.snsr.ro



www.poca.ro





UNIUNEA EUROPEANĂ



Proiect cofinanțat din Fondul Social European prin Programul Operațional Capacitate Administrativă 2014-2020!  
Axa Prioritară: Administrație publică și sistem judiciar accesibile și transparente  
Denumirea Proiectului: iFOLex (POCA/491/126354)

Exista patru principii fundamentale pentru construcția sistemului serviciilor de asistență socială:

- **Servicii înalt profesionalizate** – utilizează specialiști cu înaltă calificare (asistenți sociali), dobândite prin forme de pregătire înalt elaborate, de regulă la nivel universitar.
- **Servicii deschise la revederea procedurilor și la încorporarea noilor proceduri și cunoștințe** – ca orice profesii cu un grad ridicat de încorporare a cunoștințelor științifice, asistența socială se află într-un proces rapid de dezvoltare.
- **Internațional/național/local în dinamica serviciilor sociale** – profesia de asistent social trebuie considerată ca o paradigmă tehnico-științifică mondializată (stoc de cunoștințe utilizat, tehnici de tratare a problemelor, sistem de valori), care se transmite continuu în mod special prin canale profesionale, și mai puțin prin cele administrative.

POCA/491/126354



iFOLex  
POCA/491/126354  
www.infolex.snsr.ro



www.poca.ro



UNIUNEA EUROPEANĂ



Proiect cofinanțat din Fondul Social European prin Programul Operațional Capacitate Administrativă 2014-2020!  
Axa Prioritară: Administrație publică și sistem judiciar accesibile și transparente  
Denumirea Proiectului: iNFOLex (POCA/491/126354)

- **Combinarea între priorități stabilite la nivel național cu priorități stabilite la nivel local, pe fondul unei mondializări/regionalizări tot mai accentuate a sistemului de valori, a problemelor de soluționat și a priorităților** – activitatea de asistență socială se fundamentează pe angajamente juridice, politice și morale atât ale țării într-un context mai larg (mondial: convenții O.N.U. de exemplu), regional (reglementările europene), pe angajamente juridice, politice și morale ale țării ca un întreg, prin legile și opțiunile sale politice, prin sistemul de valori promovat național, cât și pe angajamentele locale și responsabilitatea față de comunitatea locală.

i N F O L e x

POCA/491/126354



iNFOLex  
POCA/491/126354  
www.infolex.snsr.ro



www.poca.ro



UNIUNEA EUROPEANĂ



Proiect cofinanțat din Fondul Social European prin Programul Operațional Capacitate Administrativă 2014-2020!

Axa Prioritară: Administrație publică și sistem judiciar accesibile și transparente

Denumirea Proiectului: iFOLex (POCA/491/126354)

Programele de protecție socială se realizează prin transferul unor importante resurse financiare pentru populație, sub formă de:

- alocații familiale;
- ajutoare sociale;
- pensii și alte drepturi de asigurări sociale;
- prestații pentru șomeri.



i N F O L e x

POCA/491/126354



iFOLex  
POCA/491/126354  
www.infolex.snsr.ro



www.poca.ro



UNIUNEA EUROPEANĂ



Proiect cofinanțat din Fondul Social European prin Programul Operațional Capacitate Administrativă 2014-2020!

Axa Prioritară: Administrație publică și sistem judiciar accesibile și transparente

Denumirea Proiectului: iFOLex (POCA/491/126354)



## Scopul serviciilor sociale

- protecția familiilor în îndeplinirea funcțiilor ei majore;
- contribuie la ameliorarea condițiilor de viață și întărirea legăturilor familiale;
- reducerea sărăciei și a formelor sale extreme.



iFOLex  
POCA/491/126354  
www.infolex.snsr.ro



www.poca.ro





UNIUNEA EUROPEANĂ



Proiect cofinanțat din Fondul Social European prin Programul Operațional Capacitate Administrativă 2014-2020!  
Axa Prioritară: Administrație publică și sistem judiciar accesibile și transparente  
Denumirea Proiectului: iNFOLex (POCA/491/126354)

## Obiectivele serviciilor sociale

- echilibrul factorilor demografici prin încurajarea natalității;
- protecția copiilor și familiilor împotriva sărăciei și redistribuirea veniturilor în favoarea familiilor cu copii;
- libera alegere a modelului familial, a responsabilităților în cadrul cuplului și a drepturilor în creșterea și educarea copiilor;
- statutul femeii în societate și pe piața muncii, concilierea între responsabilitățile familiale și cele profesionale.

i N F O L e x  
POCA/491/126354



iNFOLex  
POCA/491/126354  
www.infolex.snsr.ro



www.poca.ro



UNIUNEA EUROPEANĂ



Programul Operațional Capacitate Administrativă  
Competența face diferența!



Instrumente Structurale  
2014-2020

Proiect cofinanțat din Fondul Social European prin Programul Operațional Capacitate Administrativă 2014-2020!

Axa Prioritară: Administrație publică și sistem judiciar accesibile și transparente

Denumirea Proiectului: iFOLex (POCA/491/126354)

## Caracterul măsurilor sociale

- **stimulativ** - încurajarea comportamentului demografic și a modelului familial;
- **limitativ** - descurajarea sau limitarea unor comportamente demografice și familiale;
- **de reglementare** - redirecționarea unor comportamente demografice și familiale într-un anumit sens (căsătorie, filiația, înfierea, divorțul, celibatul).

i N F O L e x

POCA/491/126354



iFOLex  
POCA/491/126354  
www.infolex.snsr.ro



www.poca.ro





UNIUNEA EUROPEANĂ



Proiect cofinanțat din Fondul Social European prin Programul Operațional Capacitate Administrativă 2014-2020!  
Axa Prioritară: Administrație publică și sistem judiciar accesibile și transparente  
Denumirea Proiectului: iNFOLex (POCA/491/126354)

## Prestațiile familiale

Reprezintă totalitatea ajutoarelor în bani sau natură, care se acorda în cazul unor riscuri sociale și pot fi:

- **directe** - în bani;  
- în natură;
- **indirecte** - subvenționarea de către stat sau colectivitățile locale, a unei părți din costul unor servicii sau produse și prin facilități fiscale.

Sistemul de prestații sociale în România, are un puternic caracter redistributiv, fiind rezultatul combinării efectului redistributiv al posibilităților bănești, al furnizării serviciilor de educație și sănătate, al impozitelor și contribuțiilor sociale.



iNFOLex  
POCA/491/126354  
www.infolex.snsr.ro



www.poca.ro





UNIUNEA EUROPEANĂ



Programul Operațional Capacitate Administrativă  
Competența face diferența!



Instrumente Structurale  
2014-2020

Proiect cofinanțat din Fondul Social European prin Programul Operațional Capacitate Administrativă 2014-2020!  
Axa Prioritară: Administrație publică și sistem judiciar accesibile și transparente  
Denumirea Proiectului: iFOLex (POCA/491/126354)

Sistemele de pensii au drept obiectiv principal, asigurarea unui venit permanent după o anumită vârstă (pensia pentru limita de vârstă) și protecție în eventualitatea unor situații deosebite, generatoare de incapacitate temporară, precum: accidente de muncă, boli profesionale sau decese în familie (pensie de invaliditate sau de urmaș).

Sistemul public de pensii se organizează și funcționează având ca principii de bază:

- principiul unicității, potrivit căruia statul organizează și garantează sistemul public bazat pe aceleași norme de drept;
- principiul egalității, care asigură tuturor participanților la sistemul public, contribuabili și beneficiari, un tratament nediscriminatoriu în ceea ce privește drepturile și obligațiile prevăzute de lege;
- principiul solidarității sociale, conform căruia participanții la sistemul public își asuma reciproc obligații și beneficiază de drepturi pentru prevenirea, limitarea sau înlăturarea riscurilor sociale prevăzute de lege;
- principiul obligativității, potrivit căruia persoanele fizice și juridice au, conform legii, obligația de a participa la sistemul public, drepturile de asigurări sociale exercitându-se corelativ cu îndeplinirea obligațiilor;



iFOLex  
POCA/491/126354  
www.infolex.snsr.ro



www.poca.ro



UNIUNEA EUROPEANĂ



Programul Operațional Capacitate Administrativă  
Competența face diferența!



Instrumente Structurale  
2014-2020

Proiect cofinanțat din Fondul Social European prin Programul Operațional Capacitate Administrativă 2014-2020!

Axa Prioritară: Administrație publică și sistem judiciar accesibile și transparente

Denumirea Proiectului: iNFOLex (POCA/491/126354)

- principiul contributivității, conform căruia fondurile de asigurări sociale se constituie pe baza contribuțiilor datorate de persoanele fizice și juridice, participante la sistemul public, drepturile de asigurări sociale convenindu-se pe temeiul contribuțiilor de asigurări sociale plătite;
- principiul repartiției, pe baza căruia fondurile realizate se redistribuie pentru plata obligațiilor ce revin sistemului public, conform legii;
- principiul autonomiei, bazat pe administrarea de sine stătătoare a sistemului public, conform legii.

i N F O L e x

POCA/491/126354



iNFOLex  
POCA/491/126354  
www.infolex.snsr.ro



www.poca.ro



UNIUNEA EUROPEANĂ



Proiect cofinanțat din Fondul Social European prin Programul Operațional Capacitate Administrativă 2014-2020!

Axa Prioritară: Administrație publică și sistem judiciar accesibile și transparente

Denumirea Proiectului: iNFOLex (POCA/491/126354)

În sistemul public, se acordă următoarele categorii de pensii:

- a) pensia pentru limită de vârstă;
- b) pensia anticipată;
- c) pensia anticipată parțială;
- d) pensia de invaliditate;
- e) pensia de urmaș.



i N F O L e x

POCA/491/126354



iNFOLex  
POCA/491/126354  
www.infolex.snsr.ro



www.poca.ro





UNIUNEA EUROPEANĂ



Programul Operațional Capacitate Administrativă  
Competența face diferența!



Instrumente Structurale  
2014-2020

Proiect cofinanțat din Fondul Social European prin Programul Operațional Capacitate Administrativă 2014-2020!  
Axa Prioritară: Administrație publică și sistem judiciar accesibile și transparente  
Denumirea Proiectului: iFOLex (POCA/491/126354)

## Calculul pensiilor

- Începând cu data înscrierii la pensie, quantumul pensiei se determină prin înmulțirea punctajului mediu anual realizat de asigurat în perioada de cotizare cu valoarea unui punct de pensie.
- Quantumul pensiei astfel stabilit se majorează cu suma corespunzătoare contribuției pentru asigurările sociale de sănătate, datorată potrivit legii.
- CNPP comunica asiguratului, prin casele teritoriale de pensii, punctajul anual și punctajul cumulat pentru perioada de cotizare.
- Valoarea unui punct de pensie se calculează în cadrul CNPP la data intrării în vigoare a legii bugetului asigurărilor sociale de stat și se actualizează în funcție de posibilitățile financiare, în cursul execuției bugetare, prin indexare trimestrială cu un procent care să acopere cu până la 100% rata inflației.
- Indexarea prevăzută se stabilește prin hotărâre a Guvernului.



iFOLex  
POCA/491/126354  
www.infolex.snsr.ro



www.poca.ro



UNIUNEA EUROPEANĂ



Programul Operațional Capacitate Administrativă  
Competența face diferența!



Instrumente Structurale  
2014-2020

Proiect cofinanțat din Fondul Social European prin Programul Operațional Capacitate Administrativă 2014-2020!  
Axa Prioritară: Administrație publică și sistem judiciar accesibile și transparente  
Denumirea Proiectului: iFOLex (POCA/491/126354)

## Stabilirea și plata pensiilor

- Pensia se acorda la cererea persoanei îndreptățite, a mandatarului desemnat de aceasta cu procură specială, a tutorei sau a curatorului acesteia.
- Cererea de pensionare, împreună cu actele care dovedesc îndeplinirea condițiilor prevăzute de lege se depun la casa teritorială de pensii în raza căreia se afla domiciliul asiguratului.
- Persoanele care au împlinit vârstă standard de pensionare nu mai pot solicita înscrierea la pensia de invaliditate.
- Admiterea sau respingerea cererii de pensionare se face prin decizie emisă de casa teritorială de pensii, în termen de 30 de zile de la data depunerii cererii.

i N F O L e x

POCA/491/126354



iFOLex  
POCA/491/126354  
www.infolex.snsr.ro



www.poca.ro





UNIUNEA EUROPEANĂ



Proiect cofinanțat din Fondul Social European prin Programul Operațional Capacitate Administrativă 2014-2020!

Axa Prioritară: Administrație publică și sistem judiciar accesibile și transparente

Denumirea Proiectului: iFOLex (POCA/491/126354)

- Decizia casei teritoriale de pensii cuprinde temeiurile de fapt și de drept pe baza cărora se admite sau se respinge cererea de pensionare.
- Decizia casei teritoriale de pensii se comunică în scris persoanei care a solicitat pensionarea, în termen de 5 zile de la data emiterii.
- Plata pensiei se face lunar.
- Pensia se plătește personal titularului, mandatarului desemnat de acesta prin procură specială sau reprezentantului legal al acestuia.

i N F O L e x

POCA/491/126354



iFOLex  
POCA/491/126354  
www.infolex.snsr.ro



www.poca.ro



UNIUNEA EUROPEANĂ



Instrumente Structurale  
2014-2020

Proiect cofinanțat din Fondul Social European prin Programul Operațional Capacitate Administrativă 2014-2020!  
Axa Prioritară: Administrație publică și sistem judiciar accesibile și transparente  
Denumirea Proiectului: iNFOLex (POCA/491/126354)

- Modalitățile de plată a pensiilor se stabilesc prin regulament al CNPP.
- In sistemul public de pensii, pot cumula pensia cu venituri provenite din situații pentru care asigurarea este obligatorie, în condițiile legii, următoarele categorii de pensionari:
  - a) pensionarii pentru limită de vârstă;
  - b) nevăzătorii;
  - c) pensionarii de invaliditate gradul III, precum și copiii, pensionari de urmaș, încadrați în gradul III de invaliditate;
  - d) copiii, pensionari de urmaș.
- Soțul supraviețuitor, beneficiar al unei pensii de urmaș, poate cumula pensia cu venituri din activități profesionale pentru care asigurarea este obligatorie, potrivit legii, dacă acestea nu depășesc 35% din câștigul salarial mediu brut.



iNFOLex  
POCA/491/126354  
www.infolex.snsr.ro



www.poca.ro



UNIUNEA EUROPEANĂ



Proiect cofinanțat din Fondul Social European prin Programul Operațional Capacitate Administrativă 2014-2020!  
Axa Prioritară: Administrație publică și sistem judiciar accesibile și transparente  
Denumirea Proiectului: iNFOLex (POCA/491/126354)

## Pensia pentru limită de vârstă

- Pensia pentru limită de vârstă se cuvine persoanelor care îndeplinesc, cumulativ, la data pensionării, condițiile privind vârsta standard de pensionare și stagiul minim de cotizare sau în specialitate, după caz, prevăzute de prezenta lege.
- Vârsta standard de pensionare este de 65 de ani pentru bărbați și 63 de ani pentru femei.
- Atingerea acestei vârste se realizează prin creșterea vârstelor standard de pensionare.
- Stagiul minim de cotizare este de 15 ani, atât pentru femei, cât și pentru bărbați. Atingerea acestui stagiul se realizează prin creșterea stagiului minim de cotizare.
- Stagiul complet de cotizare este de 35 de ani, atât pentru femei, cât și pentru bărbați. Atingerea acestui stagiul se realizează prin creșterea stagiului complet de cotizare.

POCA/491/126354



iNFOLex  
POCA/491/126354  
www.infolex.snsr.ro



www.poca.ro



UNIUNEA EUROPEANĂ



Programul Operațional Capacitate Administrativă  
Competența face diferența!



Instrumente Structurale  
2014-2020

Proiect cofinanțat din Fondul Social European prin Programul Operațional Capacitate Administrativă 2014-2020!  
Axa Prioritară: Administrație publică și sistem judiciar accesibile și transparente  
Denumirea Proiectului: iNFOLex (POCA/491/126354)

## Pensia anticipată

- Pensia anticipată se cuvine, cu cel mult 5 ani înainte de împlinirea vârstei standard de pensionare, persoanelor care au realizat un stagiul de cotizare cu cel puțin 8 ani mai mare decât stagiul complet de cotizare prevăzut de prezenta lege.
- Quantumul pensiei anticipate se stabilește în aceleași condiții în care se stabilește cel al pensiei pentru limită de vârstă.
- La data îndeplinirii condițiilor pentru acordarea pensiei pentru limită de vârstă, pensia anticipată se transformă în [pensie](#) pentru limită de vârstă și se recalculează prin adăugarea perioadelor asimilate și a eventualelor stagii de cotizare realizate în perioada de suspendare a plății pensiei anticipate.
- Transformarea pensiei anticipate în [pensie](#) pentru limită de vârstă, în condițiile legii, se face din oficiu.



iNFOLex  
POCA/491/126354  
www.infolex.snsr.ro



www.poca.ro





UNIUNEA EUROPEANĂ



Programul Operațional Capacitate Administrativă  
Competența face diferența!



Instrumente Structurale  
2014-2020

Proiect cofinanțat din Fondul Social European prin Programul Operațional Capacitate Administrativă 2014-2020!  
Axa Prioritară: Administrație publică și sistem judiciar accesibile și transparente  
Denumirea Proiectului: iNFOLex (POCA/491/126354)

## Pensia de invaliditate

- Au dreptul la pensie de invaliditate asigurații care și-au pierdut total sau cel puțin jumătate din capacitatea de muncă, din cauza: accidentelor de muncă și bolilor profesionale, neoplaziilor, schizofreniei, SIDA, bolilor obișnuite și accidentelor care nu au legătură cu munca.
- În raport cu gradul de reducere a capacității de muncă, invaliditatea este:
  - 1 de gradul I, caracterizată prin pierderea totală a capacității de muncă și a capacității de autoîngrijire;
  - 2 de gradul II, caracterizată prin pierderea totală a capacității de muncă, cu păstrarea capacității de autoîngrijire;
  - 3 de gradul III, caracterizată prin pierderea a cel puțin jumătate din capacitatea de muncă, persoana putând să presteze o activitate profesională, corespunzătoare a cel mult jumătate din timpul normal de muncă.
- Evaluarea capacității de muncă, în vederea stabilirii gradului de invaliditate, se face, la cerere, de către medicul specializat în expertiza medicală a capacității de muncă din cadrul CNPP, denumit în continuare medic expert al asigurărilor sociale
- La data îndeplinirii condițiilor pentru acordarea pensiei pentru limită de vârstă, pensia de invaliditate devine pensie pentru limită de vârstă |, acordându-se cuantumul cel mai avantajos.



iNFOLex  
POCA/491/126354  
www.infolex.snsr.ro



www.poca.ro





UNIUNEA EUROPEANĂ



GUVERNUL ROMÂNIEI



Programul Operațional Capacitate Administrativă  
Competența face diferența!



Instrumente Structurale  
2014-2020

Proiect cofinanțat din Fondul Social European prin Programul Operațional Capacitate Administrativă 2014-2020!  
Axa Prioritară: Administrație publică și sistem judiciar accesibile și transparente  
Denumirea Proiectului: iNFOLex (POCA/491/126354)

## Pensia de urmaș

- Au dreptul la pensie de urmaș copiii și soțul supraviețuitor, dacă susținătorul decedat era pensionar sau îndeplinea condițiile pentru obținerea unei pensii.
- Copiii au dreptul la pensie de urmaș:
  - pana la vârsta de 16 ani;
  - dacă își continuă studiile într-o formă de învățământ organizată potrivit legii, până la terminarea acestora, fără a depăși vârsta de 26 de ani;
  - pe toata durata invalidității de orice grad.
- Soțul supraviețuitor are dreptul la pensie de urmaș pe tot timpul vieții, la împlinirea vârstei standard de pensionare, dacă durata căsătoriei a fost de cel puțin 15 ani.
- În cazul în care durata căsătoriei este mai mică de 15 ani, dar de cel puțin 10 ani, cuantumul pensiei de urmaș convenit soțului supraviețuitor se diminuează cu 0,5% pentru fiecare luna, respectiv 6,0% pentru fiecare an de căsătorie în minus.



iNFOLex  
POCA/491/126354  
www.infolex.snsr.ro



www.poca.ro





UNIUNEA EUROPEANĂ



Proiect cofinanțat din Fondul Social European prin Programul Operațional Capacitate Administrativă 2014-2020!  
Axa Prioritară: Administrație publică și sistem judiciar accesibile și transparente  
Denumirea Proiectului: iFOLex (POCA/491/126354)

- Soțul supraviețuitor care are în îngrijire, la data decesului susținătorului, unul sau mai mulți copii în vârstă de până la 7 ani, beneficiază de pensie de urmaș până la data împlinirii de către ultimul copil a vârstei de 7 ani, în perioadele în care nu realizează venituri lunare dintr-o activitate profesională pentru care asigurarea este obligatorie sau dacă acestea sunt mai mici de 35% din câștigul salarial mediu brut pe țară.
- Quantumul pensiei de urmaș se stabilește, prin aplicarea unui procent asupra punctajului mediu anual realizat de susținător, în funcție de numărul urmașilor îndreptățiți, astfel:
  - pentru un singur urmaș - 50%;
  - pentru 2 urmași - 75%;
  - pentru 3 sau mai mulți urmași - 100% .

i N F O L e x  
POCA/491/126354



iFOLex  
POCA/491/126354  
www.infolex.snsr.ro



www.poca.ro



UNIUNEA EUROPEANĂ



Programul Operațional Capacitate Administrativă  
Competența face diferența!



Instrumente Structurale  
2014-2020

Proiect cofinanțat din Fondul Social European prin Programul Operațional Capacitate Administrativă 2014-2020!  
Axa Prioritară: Administrație publică și sistem judiciar accesibile și transparente  
Denumirea Proiectului: iFOLex (POCA/491/126354)

# Vă multumim!

Universitatea *Spiru Haret*  
<https://infolex.snsr.ro/>  
<http://spiruharet.ro>



i N F O L e x  
POCA/491/126354



iFOLex  
POCA/491/126354  
[www.infolex.snsr.ro](http://www.infolex.snsr.ro)



[www.poca.ro](http://www.poca.ro)

